

Bebaubares Grundstück im ländlichen Westen von Lanzarote

Tinajo 80.000€ Ref: 1628

 Verschieden Grundstück  0 Schlafzimmer  0 Badezimmer

Grundstück/Außenbereich: 1000m²

Auf diesem Grundstück von 1.000 qm kann ein Haus von 300 qm erbaut werden. Das direkte Nachbargrundstück das dem gleichen Besitzer gehört ist "Rustico" nicht bebaubar und hat eine größe von 10.000 qm die für 30.000 € zu erwerben sind. Beide Grundstücke können auch gemeinsam haben für 110.000 € erworben werden.

 Parkmöglichkeit: Nein

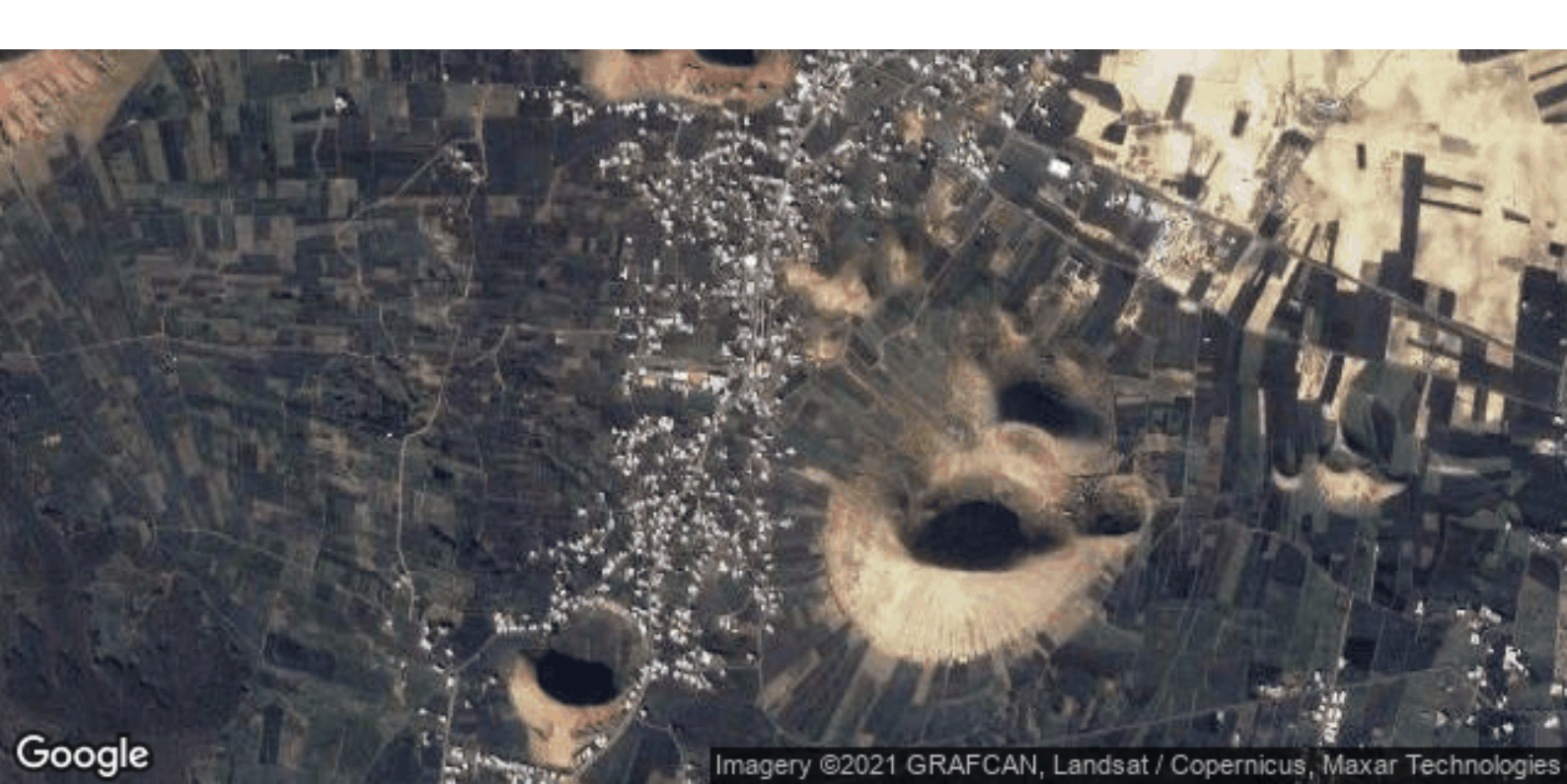
 Außen: Garten

 Schwimmbad: Nein

 Aussicht: None

 Möbel: Unmöbliert

 Aufzug: Nein



Google

Imagery ©2021 GRAFCAN, Landsat / Copernicus, Maxar Technologies

Ref: 1628

<http://de.dev.location-lanzarote.com/1628>

Aktualisiert am 29/10/20

© Location Properties S.L.

Telefon: +34 928 827 257

Email: info@location-lanzarote.com