



## Doppelhaushälfte, 2 geschossig, mit 2 SZ, zentral gelegen in dem kleinen Fischerdorf

Arrieta 225.000€ Ref: 2265

🏠 Doppelhaushälfte Duplex 🛏️ 2 Schlafzimmer 🚿 1 Badezimmer 🚽 1 WC

Wohnfläche: 72m<sup>2</sup>

Am Ortseingang von Arrieta in einer ruhigen, zentralen Lage befindet sich das zweigeschossige Doppelhaushälfte mit Garten, erbaut in Jahr 2001 mit einer Fläche von 72m<sup>2</sup>.

Der Eingangsbereich wird über die Strasse erschlossen, im Erdgeschoss finden Sie ein offenen Wohn-Essbereich, eine seperaten voll ausgestattete Küche und unter der Treppe eine Toilette.

Im Obergeschoss verfügt über zwei Schlafzimmer, jeweils mit Einbauschränk und einem Badezimmer mit Dusch/Badewanne.

Ein kleiner gepflegter Garten mit vielerlei Pflanzen umgibt das Haus.

LAGE: Günstig gelegene in Arrieta, in unmittelbarer Nähe befinden sich Supermärkte, Restaurants, der Strand, Bushaltestelle, uvm. Arrieta ist ein kleines ruhiges ehemaliges Fischerdorf bekannt für seine Fischrestaurants direkt am Meer.

🚗 *Parkmöglichkeit:* Nein

🌳 *Außen:* Garten

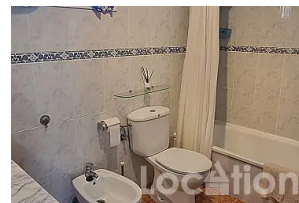
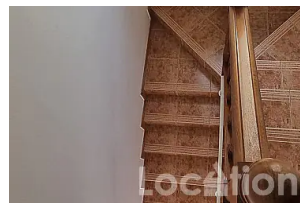
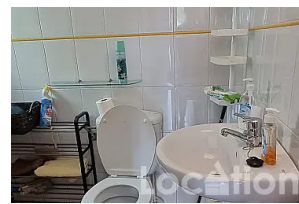
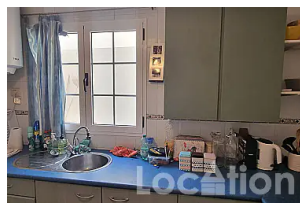
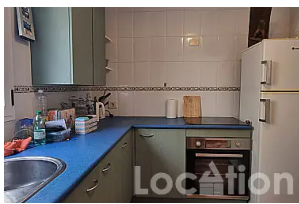
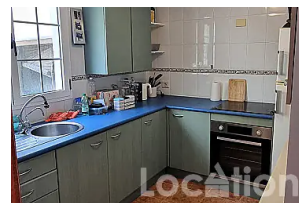
🏊 *Schwimmbad:* Nein

🏠 *Aussicht:* Stadtansicht

🛋️ *Möbel:* teilmöbliert

🏠 *Aufzug:* Nein

Müllabfuhr: 39€ p.a.



Ref: 2265

<https://de.location-lanzarote.com/2265>

Aktualisiert am 08/04/26

© Location Properties S.L.

Telefon: +34 928 827 257

Email: [info@location-lanzarote.com](mailto:info@location-lanzarote.com)