



FINCA LA CORONA - Ländliche Gästezimmer mit touristischen Lizenz. DAS GEBIET: Ueber den Klippen von Famara

YE 2.200.000€ Ref: 1320

🏠 Freistehend Villa 🛏 11 Schlafzimmer 🚿 9 Badezimmer

Wohnfläche: 1706m²

Grundstück/Außenbereich: 18000m²

FINCA LA CORONA befindet sich in dem Dorf von Ye gerade oben auf der Klippe von Famara , und unter einer Meile vom Fuße des Vulkans Corona . Dieser Bereich wurde zu einem Naturschutzgebiet erklärt und damit unberührt und isoliert von dem Massentourismus von anderen Gebieten der Insel und bietet ein wahres Gefühl des Friedens und der Ruhe.

Das fantastische Grundstück besteht aus ca. 18.000 Quadratmetern

DIE FINCA LA CORONA besteht aus sechs in sich geschlossene Einheiten (insgesamt 980 qm), zusätzlichen Quadratmetern kommen noch durch die gemeinschaftlichen Einrichtungen wie beheizter Pool, Jacuzzi und ein Fitnessraum sowie einen beheizten Pool, Jacuzzi und ein Fitnessraum sowie eine Reihe von Unterhaltungsmöglichkeiten , wie ein Grill-und Bocciabahn, hinzu.

Nur einen kurzen Spaziergang entfernt von der Finca liegt ein Pfad in den Famara Klippen. Die Wanderung auf diesem Weg dauert etwa 45 Minuten und führt zu einigen der unberührten Strände der Insel , auf andere Weise nicht zugänglich. Abgesehen von den Stränden direkt unter der Famara Klippe gelegen, bietet das im Norden der Insel auch zahlreiche andere Attraktionen wie den Touristenzentren des einheimischen Künstlers César Manrique (Mirador del Rio , Jameos del Agua und Cueva de los Verdes) entwickelt , weniger als 10 Minuten entfernt von den Villen.

Alle Villen/Gästehäuser sind mit Internetzugang , Zentralheizung und wunderschön eingerichtete Küchen mit Geschirrspüler , Kühl-/ Gefrierschrank , Herd, Backofen und Waschmaschine ausgestattet.

Die beschriebenen geschlossene Einheiten sind hier :

- Amanecer
- Vista Corona
- Vista Risco
- Naciente
- Poniente
- La Trasera

AMANE CER : Blick über die nördliche Landschaft 180-Grad- Blick auf die Vulkanlandschaft

Details VILLA AMANE CER (ca. 170 m²) auf zwei Etagen verteilt

- komplette Küche mit Geschirrspüler , Gefrierschrank - Kühlschranks , Kochfeld, Backofen, Waschmaschine ,
- Wohnzimmer
- Esszimmer
- Schlafzimmer: 2
- Badezimmer: 2
- Internet -Zugang, Zentralheizung

Im Erdgeschoss der Villa sind ein Schlafzimmer und zwei Badezimmer. Das zweite , sehr gemütlicher Schlafzimmer bietet einen spektakulären Ausblick auf die Landschaft und lädt nachts zum Sterne schauen ein.

Die von der Sonne beleuchteten Veranda gibt Ihnen die Möglichkeit, in einer Reihe von Sitzgelegenheiten zu entspannen. Es gibt eine geräumige Küche mit ähnlich unvergesslichem Ausblick.

VISTA CORONA : Villa mit ausgebautem Dachgeschoss, mit Panoramablick auf dem Vulkan Corona.

Einzelheiten VISTA CORONA (ca. 160 M²)

- . Küche
- . Wohnzimmer
- . Esszimmer
- . Badezimmer: 1 (Badewanne und Dusche)
- . Schlafzimmer: 2 (. 1 on suite Salon - 1 Floor)

Ein gemütliches Wohnzimmer ist das Herzstück dieser Villa. Wie bei Vista Risco und Amanecer, bietet Vista Corona einen Terrasse mit Blick auf den majestätischen Vulkan Corona . Eine ähnliche Ansicht hat man in der geräumige, voll ausgestattete Küche zur Verfügung . Ein Schlafzimmer und ein Bad , bestehend aus Dusche und Badewanne befinden sich ebenfalls im Erdgeschoss der Villa, während das zweite Schlafzimmer, mit eigenem angrenzenden Wohnzimmer durch eine Treppe zu erreichen ist.

VISTA RISCO : Panoramablick auf die Landschaft mit atemberaubenden Blick auf das Famara- Kliff.

Einzelheiten VISTA RISCO : (ca. 130 m²)

- . Komplette Küche - Geschirrspüler , Gefrierschrank - Kühlschranks , Kochfeld, Backofen, Waschmaschine ,
- . Wohnzimmer
- . Küche
- . Esszimmer
- . Schlafzimmer: 1
- . Badezimmer: 1

VISTA RISCO verfügt über ein geräumiges Schlafzimmer mit separatem Bad, eine voll ausgestattete Küche mit schönem Blick auf den Vulkan, und eine fantastische Lounge/Terrasse mit herrlicher Aussicht auf die Famara Klippen.

NACIENTE : Einmalige Ausichten auf die schönste Landschaft Lanzarotes und des idyllischen Sonnenaufgangs über den Berggipfeln.

Details VILLA NACIENTE : (ca. 170 m²)

- . Küche
- . Wohnzimmer
- . Esszimmer
- . Badezimmer: 2
- . Schlafzimmer: 2

Diese zwei Schlafzimmer, zwei Badezimmer Villa ist Teil des ursprünglichen Bauernhauses, heute vollständig restauriert. Naciente (Sunrise) bietet einen wunderbaren Ausblick auf die umliegende Landschaft von seiner Terrasse mit Glasfront . Dies ist der perfekte Ort, um den Sonnenaufgang zu beobachten .

PONIENTE : die wunderbare "Sunset" -Villa

Einzelheiten PONIENTE VILLA : (ca. 170 m²)

- . Küche
- . Wohnzimmer
- . Esszimmer
- . Schlafzimmer: 2
- . Badezimmer: 2

Das wunderschön restaurierte PONIENTE ist auch Teil des ursprünglichen Bauernhauses. Zwei Schlafzimmer, zwei Badezimmer Villa , mit Küche Wohn-/ Esszimmer , Solarium und Grillplatz und eine Terrasse mit dem schönsten Ausblicke, die die FINCA LA CORONA zu bieten hat , ein wunderbarer Ort, um den Sonnenuntergang zu beobachten über den Famara -Klippen.

LA TRASERA : ein luxuriöser Rückzugsort in Norden von Lanzarote mit atemberaubender Aussicht

Einzelheiten LA TRASERA (ca. 180 M2)

- . Küche
- . Wohnzimmer
- . Esszimmer
- . Schlafzimmer: 2
- . Badezimmer: 1

LA TRASERA: Die Villa liegt am nächsten zum Pool, es enthält ein spektakuläres Schlafzimmer das die ursprüngliche Lava - Felsbogen Decke und dicken Mauern konserviert , und diese halten den Raum in einer idealen Temperatur das ganze Jahr hindurch. Es gibt eine große Küche, Wohn- Esszimmer und ein zweites Schlafzimmer sowie ein Badezimmer. Diese außergewöhnliche Villa verfügt über eine eigene Terrasse und Solarium.

 *Parkmöglichkeit:* Abseits der Straße

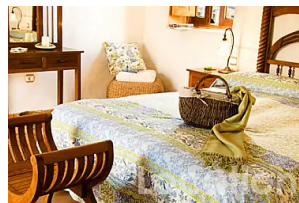
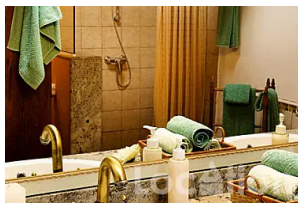
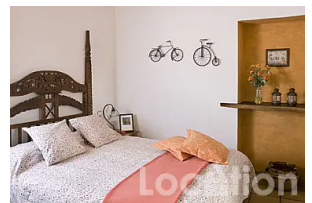
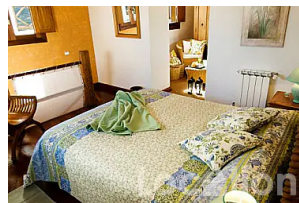
 *Außen:* Garten

 *Schwimmbad:* Privat

 *Aussicht:* Bergblick

 *Möbel:* komplett möbliert

 *Aufzug:* Nein



Ref: 1320

<https://de.location-lanzarote.com/1320>

Aktualisiert am 02/05/24

© Location Properties S.L.

Telefon: +34 928 827 257

Email: info@location-lanzarote.com